

SÁRFIMOZDÓ KÖZSÉG

SZERKEZETI TERVE MÓDOSÍTÁSA

M = GRAFIKUS



SÁRFIMOZDÓ TELEPÜLÉSRENDEZÉSI TERVE

Településszerkezeti terv III.

Védelmi és korlátozási területek II.

KÖZMŰVEK

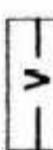
JELMAGYARÁZAT:

Tájékoztató elemek:

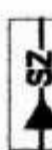
Közművek (külsőterületen)



Víztorony (víztorony)
védőtávolsága R=10m



Ivóvíz gerincvezeték- védőtávolsága 3 - 3 m



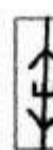
Tervezett szennyvíz főgyűjtő csatorna



Tervezett szennyvíztisztító



Csapadékvíz elvezető főárok, vízfolyás
védőtávolsága 50-50m a parttól



Villamos elosztóhálózat
védőtávolsága a szélső szálaktól 4-4m



Villamos transzformátor állomás



meglévő 4 bar-os gázvezeték



Gázátadó állomás

Közlekedés

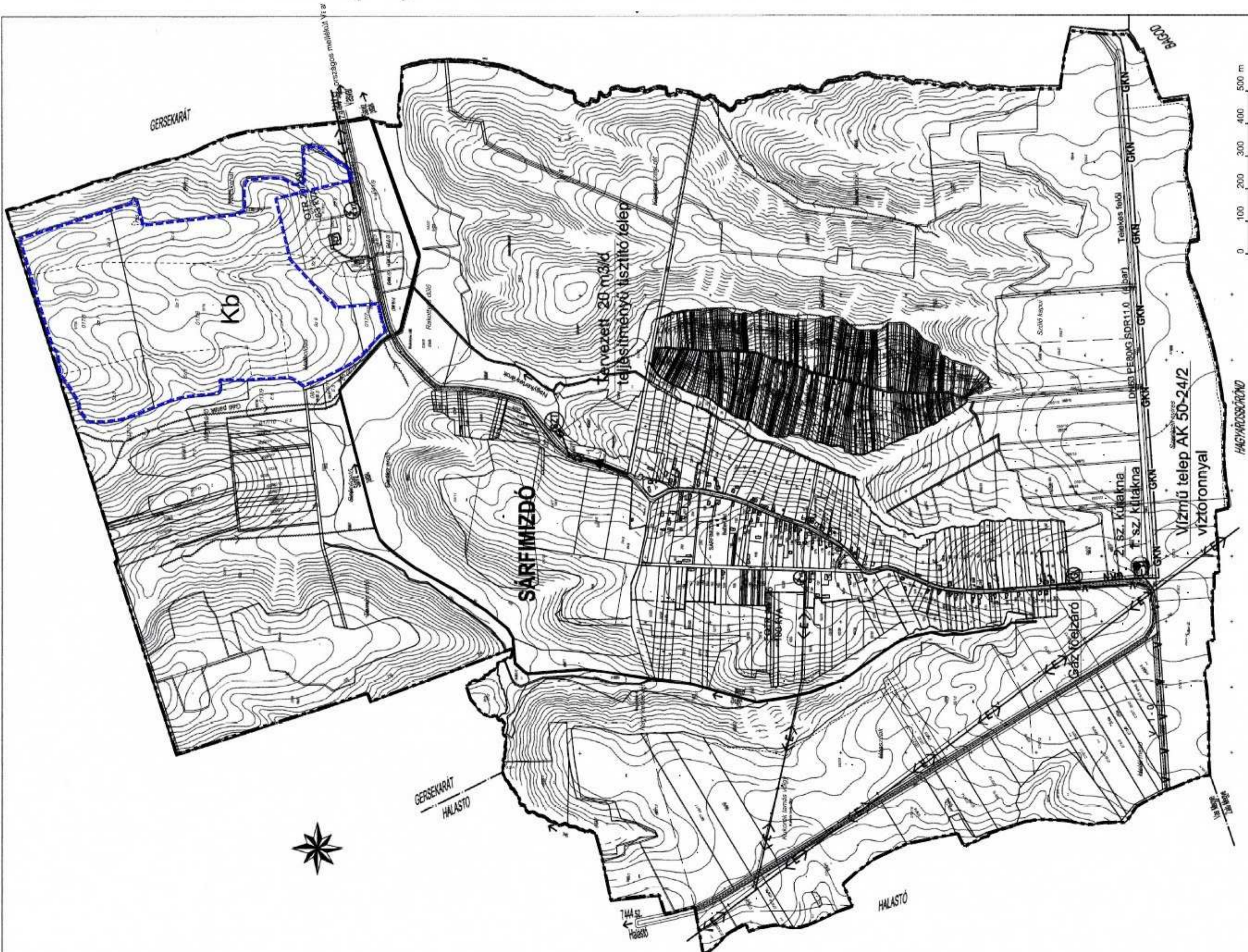


Országos mellékút, külterületen
Védőtávolsága a telek hosszengelyétől 50-50m
Szabályozási szélessége 30m



MÓDÍTÁS TERÜLETI HATÁLYA
KÖLÖNLEGES BEEPÍTÉSRE SZÁNT TERÜLET

Kb



CSATLAKOZÓ TERV: TELEPÜLÉSSZERKEZETI TERV I-III.
A 2018. évben hiteles adatai alapján készült a terület használati felvetésként.
Az eredeti településszerkezeti tervet a BTV-t kiírási 2004-ben.

31/2019. (V.21) SZ. HATÁROZAT 4. SZ. MELLÉKLETE
Tsz. 8133-1/AM/2018

 SÁRFIMOZDÓ TELEPÜLÉSRENDEZÉSI TERVE MÓDOSÍTÁSA	3.5
	2019.05. M=grafikus
NAPERŐMŰ SZERKEZETI TERVE	